

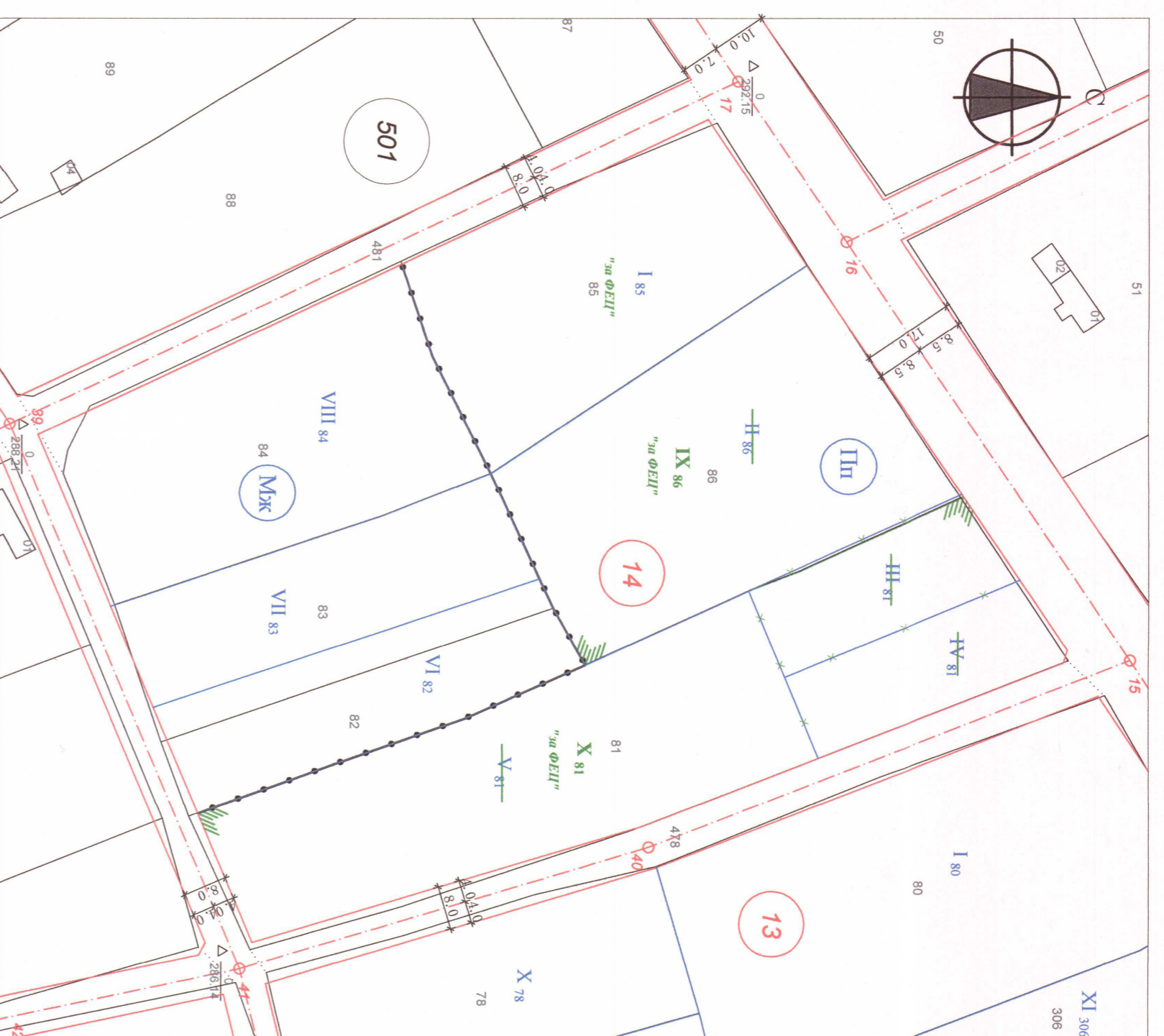
ИЗВАДКА
за УПИ I кв (ПИ № 32860.501.85), УПИ II кв (ПИ № 32860.501.86), УПИ III кв (ПИ № 32860.501.81),

УПИ IV кв (ПИ № 32860.501.81) и УПИ V кв (ПИ № 32860.501.81),
кв.14 по плана на с. Искър, общ. Вълчи дол, одобрен със Заповед № 210/30.10.1998г. и
ККРР на с. Искър, одобрени със Заповед № РД-18-1900/27.11.2018г. на ИД на АТКК



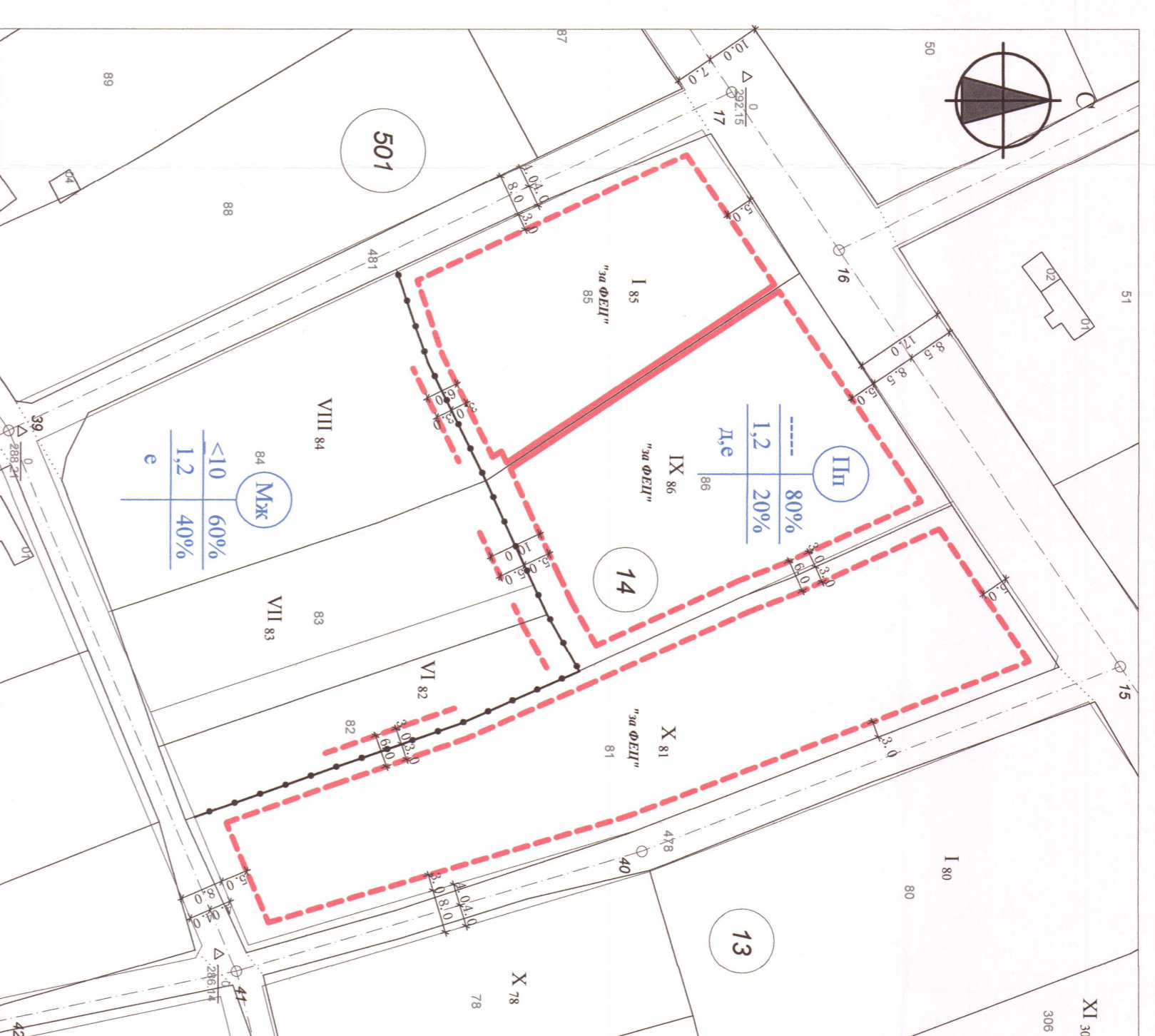
ИЗМЕНЕНИЕ НА ПЛАНА ЗА РЕГУЛАЦИЯ

за УПИ I кв, УПИ II кв, УПИ III кв, УПИ IV кв и УПИ V кв в кв.14 по плана на с. Искър



ПЛАН ЗА ЗАСТРОЙВАНЕ

за УПИ I кв "за ФЕЦ", УПИ IX кв "за ФЕЦ", УПИ X кв "за ФЕЦ" в кв.14 по плана на с. Искър



Забележка:
1. Разработката е направена съгласно действащата Катастрална карта,
одобрена със Заповед РД-18-1900/27.11.2018г. на ИД на АТКК
за поземлени имоти с идентификатори: № 32860.501.85; № 32860.501.86 и № 32860.501.81

2. Г-рафинираната част на проекта е неравделена от текстовата!

Таблица на ПИ/УПИ, идентифицирани спрямо кварталите и устройствените зони,
с установено предназначение и режим на застрояване в ПУП

№ на ПИ с идент. 32860.501	Площ на ПИ	Номер на квартала	Номер на УПИ	Устройствена зона	Урегулиран имот с установено предназначение	Характер на застрояване (височина в м)	Плътност	Кинт	Мин. озеле- нителна площ	Начин на за- строяване	Площ на УПИ	Забележка
85	2 484 м ²	14	I	Пч за ФЕЦ	---	---	80%	1,2	20%	д	2 471 м ²	
86	3 306м ²	14	IX	Пч за ФЕЦ	---	---	80%	1,2	20%	д	3 320м ²	
81	4 903 м ²	14	X	Пч за ФЕЦ	---	---	80%	1,2	20%	с	4 815 м ²	

ОДОБРЕН СЪС ЗАПОВЕД №.....
ПЕЩА ПЕНЧЕВА
Врлд Кемт на Община Вълчи дол

Влиза в сила с датата:.....



ПРОЕКТ:	ПУП-ПРЗ за УПИ I кв (ПИ № 32860.501.85), УПИ II кв (ПИ № 32860.501.86), УПИ IV кв (ПИ № 32860.501.81) и УПИ V кв (ПИ № 32860.501.81) в кв.14 по плана на с.Искър, общ. Вълчи дол	2022г.
ВЪЗЛОЖИТЕЛ:	"СП Електрик" ООД, ЕИК 206680142	
ЧАСТ:	Градоустройствено	
ФАЗА:	Окончателен проект	
ПРОЕКТАНТ:	арх. Ива Лисковска инж. А.Лидиев	